

# KNXを使った商業施設向け遠隔管理システム



KNX を使うことで、オフィスやホテル、カフェ・レストランなど商業施設で使われる設備（照明、ブラインド、エアコン等）の稼働状況やセンサーによる室内の状態（温度、湿度、照度等）を、間取り図の上に表示・視覚化することができます。

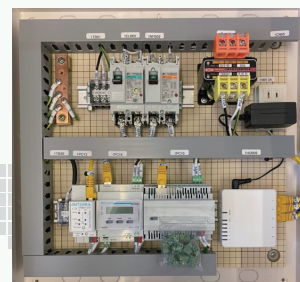
建物内はもちろん、遠隔地からスマートフォンやタブレットのアプリで表示されるアイコンをタッチすることで、各機器の状態の確認や On・Off や明るさの変更などをおこなうことができます。

また、スケジュール機能により、曜日や時間によって自動的に照明の On/Off やブラインドの開閉を行ったり、来客の性別・年齢層に合わせたり、特別なイベントなど、シーン設定によって建物の全体制御を行うことができます。



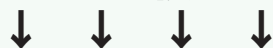
## ■ KNX を使うために必要なこと

1. 照明やエアコン、ブラインドなどの設備は外部制御可能な製品を選ぶ
2. 各設備をつなぐ信号線を配線する
3. 機器を操作するための制御ボックスを設置する
4. 各設備を制御するための機器（アプリ等）を設定する



制御ボックスイメージ

KNXを使った遠隔管理システムに関するお問い合わせはこちらまで



〒550-0015  
ライブギア株式会社 大阪市西区南堀江4丁目17-18 原田ビル3F  
TEL:06-6537-9205 FAX:06-6537-9206